



Beste boot en strandvisser's,

De **Ford** doet het nu naar behoren en de **CASE** is ook weer inzetbaar.
Hieronder een samenvatting van de werkzaamheden en wat foto materiaal.



← Op transport



↑
Motor gesplitst



↑
Druk-lagers vlieg-wiel en druk-groep

Druk-groep →





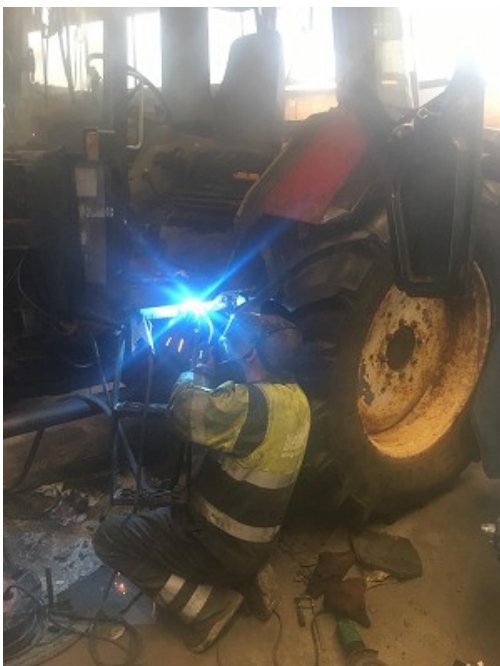
In de tijd dat de onderdelen in bestelling stonden werd het vliegwiel afgedraaid en werd het voorwiellager onderhanden genomen.

Dit betekende het voorwiel eraf, hoofdas eruit en het bestaande lagers eruit. Dit blijkt niet mee te vallen en nadat met warm stoken en hydraulische poelie trekker en een grote hamer met pasbussen kwam uiteindelijk het eerste lager los. Het tweede lager was van hetzelfde laken en pak maar uiteindelijk kwam ook deze los.



↙ Ongelofelijk dat het nog werkte ↘

Gelijktijdig de cabine wat verstevigd met strippen en plaatmateriaal



↙ Lassen



↑ Resultaat



Na vier volle dagen, verdeeld over twee weekenden, was de klus uiteindelijk geklaard. Ook nu weer zijn wij goed geholpen met advies door de firma Vreugdenhil.



← Terug naar de visclub

Nu de tractoren het weer doen betekent dit niet dat wij er zijn. Zodra het weer een beetje aangenamer wordt gaan wij nog wat kleine zaken oppakken. Ook gaan wij nu onderhoudskaarten maken en regulier onderhoud inplannen. Op deze wijze wordt er op vaste tijden onderhoud gedaan en komen er kaarten in beide tractoren welke ingevuld moeten worden door de bestuurders. Op deze wijze kunnen wij als commissie mogelijk grotere reparaties voorkomen.

De kantschipper wordt betrokken in dit geheel en wij hebben nu ook voldoende chauffeurs voor de strandviswedstrijden en eventueel te helpen bij de burens en dan met name bij de grotere wedstrijden.

Als deze stappen allemaal ingang zijn gezet, komt het onderwerp aanhangers aan de orde. Van beide aanhangers moet het dak eraf en dan kunnen wij meteen de voor en achterkant verstevigen.

Wij zijn op zoek naar iemand die kan lassen en ons hiermee kan helpen en misschien ons ook kan leren lassen.

Met vriendelijke groet,

